

# MAGNUM LED 1200mm

Luminaria hermética con cuerpo interior en chapa de acero fosfatizado. El difusor y la carcasa son de policarbonato y los clips que unen ambas piezas son de acero inoxidable. Los accesorios de fijación son de acero inoxidable.

Luminaria eficiente que consta de una fuente de luz con tecnología LED. Permite reducir el consumo energético en comparación con la tecnología tradicional.

Cuenta con certificados de CE, RoHS, LM-80 ( garantiza que mantendrá al menos el 80% de su luminosidad luego de 50 000 horas de uso) y TM-21 ( garantiza uniformidad y calidad del color de luz).

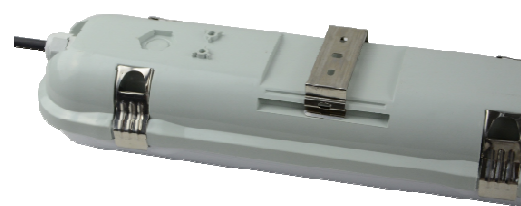
Cuenta con versión dimable y kit de emergencia incorporado, bajo pedido.

## APLICACIONES:

Luminaria ideal para sótanos, almacenes, lugares húmedos y zonas de exteriores.

## DATOS GENERALES

<b>Flujo luminoso</b>	Con difusor opal: 3060lm/4080lm
<b>Eficiente de la luminaria</b>	Con difusor opal: 102 lm/W
<b>Temperatura de color</b>	4000K/5000K/6500K
<b>Ángulo de apertura</b>	120 grados
<b>Distribución lumínica</b>	Directa – Simétrica
<b>Carcasa</b>	Policarbonato
<b>Difusor</b>	Policarbonato opal
<b>IP</b>	65
<b>Dimable</b>	Bajo pedido



## ESPECIFICACIONES ELÉCTRICAS

<b>Consumo</b>	30W/42W
<b>Voltaje de entrada</b>	200-240VAC 60Hz
<b>Clase de protección</b>	I

## DIMENSIONES Y PESOS

Consumo	30W	42W
<b>Largo</b>	1200 mm	1200 mm
<b>Ancho</b>	104 mm	104 mm
<b>Altura</b>	80 mm	80 mm
<b>Peso</b>	2 Kg.	2 Kg.